

Sports de pleine nature - Patrimoine - Musées - Culture - Parcs animaliers et de loisirs - Bien-Être

Pass' Lozère 2021

Chéquier
de réduction
100 % Lozère

1 seul Pass' par famille

Ce Pass vous est offert par le Conseil départemental de la Lozère.


lozère
LE DÉPARTEMENT

Avec le Pass' Lozère, profitez de bons plans toute l'année...

Patrimoine, sports de pleine nature, musées, parcs animaliers et de loisirs...

Ce Pass' est fait pour vous ! Faites le plein de réductions jusqu'en décembre 2021*.

* Validité du Pass' : jusqu'en décembre 2021, selon les ouvertures des sites et conditions tarifaires.

Validité prolongée pour les produits neige.

Comment utiliser ce Pass' ?

- 1 - Retirez votre Pass'Lozère dans un office de tourisme, chez les hébergeurs, les prestataires partenaires, en boulangerie ou tabac-presse.
- 2 - Présentez le coupon détachable au prestataire afin d'obtenir la réduction sur votre activité.

Attention : Le Pass' est valable pour tous mais l'offre ne sera appliquée qu'une seule fois par les prestataires = 1 seul Pass par famille.



Lac de Bornacombe - 0048




Mas de la Barque et Pic Cassini - Patrick Botté


Bonnes visites

La **Lozère**,
naturellement !


Aubrac, Margeride, Causses, Gorges du Tarn, Cévennes, Mont Lozère, Vallée du Lot...

Vous trouverez forcément une
activité sur l'un de ces territoires
pour toute la famille !

 *sites touristiques et de loisirs*

 *patrimoine - musée - culture*

 *bien-être*

 *sport de pleine nature*



Cet été, pour vos déplacements, pensez navettes touristiques !

Pour seulement 2 € le ticket (ou 15€ les 10), les
navettes touristiques vous permettent de laisser votre
voiture au garage et de partir à la découverte de la
Lozère, l'esprit tranquille...



La plupart des véhicules sont
équipés pour transporter vos vélos
sans réservation (au-delà de 5
vélos, réservation obligatoire). Un
arrêt à la demande est également
possible !

Ce tampon signale les sites
desservis par une ligne.

Navette

Toutes les infos pratiques et horaires sur :
www.mestrajets.lio.laregion.fr

Grotte de l'Aven Armand - 2021

- 1 €
sur l'entrée

sur présentation de ce coupon



1 Grotte de l'Aven Armand

L'Aven Armand, voyage au centre de la Terre...

Il y a 150 ans déjà, Jules Verne écrivait « Voyage au centre de la Terre », inventant un monde souterrain rempli d'animaux fabuleux, de plantes géantes et entouré de cristaux magiques... Après une descente en funiculaire, laissez-vous guider au cœur d'une forêt de plus de 400 stalagmites, unique au Monde, pour découvrir cet univers bien réel.

After a descent by funicular allowing easy access, the visit of the Aven Armand, brings you to more than 60 meters under ground to discover one of the purest jewels in the history of humanity.

Infos pratiques

Navette

Jusqu'au dimanche 11 juillet 2021 : 10h - 12h* et 13h30 - 17h*

Lundi 12 juillet au dimanche 29 août 2021 : 10h - 18h*

Lundi 30 août au dimanche 7 novembre 2021 : 10h - 12h* et 13h30 - 17h*

* départ de la dernière visite

Durée de la visite : 55 min. (prévoir un vêtement chaud)



Aven Armand
48150 HURES-LA-PARADE
04 66 45 61 31
www.aven-armand.com



Hervé Leclair / aspheries.com

Tarifs pleins :

14,80 € adulte / 10,50 € (enfant de 5 à 17 ans) /gratuit pour les - de 4 ans

Moyens de paiement :
Espèces





Philippe CROCHET

2 Grotte de Dargilan

DEUX GROTTES EN UNE

Chef d'œuvre de la nature d'un parcours d'1 km qui vous permettra de découvrir la grandiose salle du chaos, où se côtoient stalactites, stalagmites, fistuleuses... Puis, vous cheminerez le long de l'ancien lit d'une rivière souterraine qui abrite des concrétions exceptionnelles comme la Cascade pétrifiée, une draperie unique au monde, des lacs cristallins, pour finir par la magnifique salle du clocher.

NATURELLEMENT GROTTES

Dargilan est une grotte vivante dont l'explosion de couleurs naturelles très accentuées, ocres, jaunes safran, bleu-gris, est maintenant relevée de façon très authentique par un tout nouveau système d'éclairage à LED dynamique.

Being a visitor of Dargilan you're captured by the impressive dimensions and the variety of its accentuated natural colored formations. «Go and visit Dargilan, even when you already know the most beautiful caverns of Europe» - E.A.MARTEL - Founder of French speleology.

Infos pratiques

Jusqu'au 11/07 inclus et du 28/08 au 1/11/2021 : tous les jours (sauf vendredi).

Du 12/07 au 27/08/2021 inclus : 7/7 jours.

Horaires précis des départs des visites à consulter sur notre site internet.

Grotte de Dargilan

48150 MEYRUEIS

04 66 45 60 20

www.grotte-dargilan.com



Grotte de Dargilan - 2021

**- 10 %
sur entrée adulte**

sur présentation de ce coupon



Tarifs pleins :

14,50 € adulte / 9 € (de 5 ans à - de 18 ans) /

gratuit pour les - de 5 ans

Moyens de paiement :

Espèce, chèque et





Les Loups du Gévaudan - 2021

- 10 %

(hors événements et
non cumulables)

sur présentation de ce coupon

3 Les Loups du Gévaudan

Au cœur des forêts de pins de la Margeride, parcourez les petits sentiers du parc et découvrez la majesté des meutes.

Après être sorti indemne du labyrinthe de l'imaginaire, vous repartez non sans crainte vers l'enclos de la nouvelle meute : le loup noir. Un bref instant de repos dans l'arbre à monstre et vous apercevez la bête. Face à ses yeux perçants, vous êtes émerveillé. Quelle rencontre ! Une expérience unique que vous n'êtes pas prêt d'oublier !

In this beautiful environment on the hillside of the Aubrac, come and immerse yourself in the wolves world. f in the wolves world !

Infos pratiques

Du 6 février au 7 novembre : tous les jours

Du 8 novembre au 17 décembre : Fermé

Du 18 décembre au 2 janvier : sauf 25 décembre et 1^{er} janvier

Avril, Mai, juin, septembre, octobre : de 10h à 17h30

Novembre à mars : de 10h à 17h

Juillet, août : de 10h à 19h

Navette



Parc Les Loups du Gévaudan
Hameau de Sainte-Lucie
48100 ST-LEGER-DE-PEYRE
04 66 32 09 22
www.loupsdugevaudan.com



© Les loups du Gévaudan

Tarifs pleins :

15 € adulte / 12 € enfant (3 à 11 ans) / gratuit - de 3 ans

Moyens de paiement :
Espèce





4 La Maison des Vautours

En plein cœur des gorges, venez découvrir les vautours dans leur milieu naturel. Une terrasse panoramique équipée de longues vues, deux étages de musée sur ces grands planeurs, une salle de vidéo avec un ornithologue et des caméras interactives (en direct). Venez aussi profiter d'un panorama sur les détroits de la Jonte (Site Classé).

Explore the site where this vulture colony was reintroduced, the different types, their environment and history in Lozère... Guided tours, over 1000 m3 of museum space about the vulture and its reintroduction (a world first). Belvédère on the gorges (listed landmark). Live vulture observation platform with cameras.

Navette

Infos pratiques

Tous les jours à partir du 4 juillet et en août de 9h30 à 19h (dernière visite 18h30)

Avril / octobre, du mardi au dimanche, de 10h à 18h (dernière visite 17h15)

Juin / septembre, du mardi au dimanche, de 9h30 à 19h (dernière visite 17h30)

Tarifs pleins :

6,90 € adulte / 3 € enfant (de 5 ans à 12 ans) /

18,50 € tarif famille (à partir de 4 pers.)

Moyens de paiement :

Espèce, chèque et



La Maison des Vautours

Le Truel

48150 MEYRUEIS

05 65 62 69 69

www.vautours-lozere.com



La Maison des Vautours- 2021

- 10 %
sur entrée adulte

sur présentation de ce coupon

Les Bisons d'Europe - 2021

1 boisson

(résa internet) /

1 café (repas sur place)

sur présentation de ce coupon



5 Les Bisons d'Europe

En calèche l'été ou en traîneau l'hiver, prenez place et laissez-vous guider à la découverte d'une réserve en plein cœur de la Margeride. Vous aurez la chance d'avoir une approche privilégiée avec les bisons dans leur milieu naturel sans barrières ni clôtures.

European bison park. Visits are done in a horse carriage or a sleigh depending on the season, as the park is at an altitude of 1350 metres and 1460 metres. One free soft drink for each guest who booked online.

Infos pratiques

Navette

De mai à septembre et vacances scolaires : tous les jours, de 10h à 17h (ou 18h selon saison).

Autre période et hors vacances : tous les jours, sauf mardi et jeudi, de 10h à 17h (ou 18h selon saison).

Les visites durent entre 50 min et 1h. Réservation vivement conseillée.

Fermeture de mi-novembre à mi-décembre.



Réserve des Bisons d'Europe
48120 SAINTE-EULALIE
04 66 31 40 40
www.bisoneurope.com



René GUEZELLOU

Tarifs pleins :

Calèche : 16 € adulte (13,50 € par internet) - 9 € enfant (7 € par internet)

Trainaux : 19 € adulte (16 € par internet) - 11 € enfant (8,80 € par internet)

Moyens de paiement :
Espèce, chèque et





6 *La Ferme des Cévennes*

Visite d'une ferme en activité.

Waouh !!! Quel paysage ! Et quelle imposante ferme-bâtie aux 56 toits ! Découvrez les bâtiments d'élevage, puis empruntez le parcours jalonné de 42 panneaux didactiques. Chaque animal se présentera avec franchise, humour, gouaille et malice. Vous observerez, rencontrerez et caresserez nos animaux. A vous de décerner la noix d'honneur et la châtaigne d'or !

De retour, visite en vidéorama de la fromagerie et des caves d'affinages taillées dans la roche, où les milliers de tommes de chèvres et saucissons attendent... votre dégustation.

Infos pratiques

Tous les jours, du 15 mai au 7 novembre 2021

Tarifs pleins :

5 € adulte / 2 € enfant

Moyens de paiement :

Espèce, chèque et



La Ferme des Cévennes

La Salle-Prunet

48400 FLORAC

04 66 45 10 90

www.lafermedescévennes.com



La Ferme des Cévennes - 2021

-1 €
sur entrée

sur présentation de ce coupon





C'Chouette Animations - 2021

1 participation

offerte pour minimum 8 joueurs
payants pour 1h de jeu de laser green et
pour minimum 10 joueurs payant pour
1h de jeu de bubble green / archer green

sur présentation de ce coupon

7 C'Chouette Animations

C'CHOUETTE sera votre partenaire de chouettes animations !! LASER GREEN - BUBBLE GREEN - ARCHER GREEN - JEUX EN BOIS TRADITIONNELS - MODULES GONFLABLES - BORNE A SELFIE - KARTING ELECTRIQUE - REMORQUE DE JEUX - IPS - JEUX AQUATIQUES... Nous saurons vous proposer une animation sur-mesure que vous soyez : un comité des fêtes, un CE, un groupe, une association mais également si vous êtes un particulier et que vous souhaitez organiser un anniversaire, un enterrement de vie de célibataire, une cousinade, C'CHOUETTE est fait pour vous !! Toutes nos activités sont adaptées pour tous les âges et pour tous vos événements.

C'CHOUETTE, your partner of great animations !!

Infos pratiques

Uniquement sur réservation



C'Chouette
48000 MENDE
06 11 29 44 05
www.c-chouette-animations.fr



Tarifs pleins :

15 € (laser green) - 25 € (archer green/bubble green)

Moyens de paiement :
Espèce, chèque






AQUA CALIDA
CENTRE & SPA THERMAL

EN 2021, LA STATION THERMALE DE BAGNOLS-LES-BAINS ROUVRE SES PORTES !

Un espace SPA THERMAL entièrement rénové avec de nouveaux équipements pour toujours plus de bien-être !

www.bagnols-les-bains.com



Pau'Zen - 2021

- 5 €

adulte et enfant + 2 h de
synergie olfactive

sur présentation de ce coupon



8 Pau'Zen

Les sorties enchantées : venir se connecter à la nature, par un bain de forêt selon les chemins, les rencontres, se laisser guider par des exercices divers entre autre le yoga le plus connu, se laisser surprendre par son environnement grâce à ses cinq sens, des pauses de méditation aussi, selon le thème de la séance avec à l'issue une synergie olfactive offerte.

Sophro-guided nature walk

Infos pratiques

Du lundi au samedi de 9 h à 19 h



Pau'Zen
Le Village
48700 SAINT-DENIS-EN-MARGERIDE
06 84 45 11 87
pauzen-sophrologie-yogadurire-lozere.fr



Tarifs pleins :

20 € par adulte et 15 € par enfant, + de 2 enfants moitié prix

Moyens de paiement :

Espèce, chèque



Tarifs pleins :

Formule découverte « santé, forme et équilibre » : Pilates (1h), marche nordique (1h) et massage détente des pieds (30 min) - 40 €

Moyens de paiement :

Espèce, chèque

9

Le bien-être pas à pas

Profitez d'un moment privilégié pour mettre entre parenthèse votre rythme quotidien et retrouvez l'harmonie qui est en vous.

Offrez vous une séance « santé, forme et équilibre » !

Cours de Pilates en plein air (renforcement des muscles abdominaux profonds, amélioration de l'équilibre, de la posture et de la coordination en utilisant la respiration), initiation à la marche nordique suivie d'un massage relaxant de la voûte plantaire.

Nordic Walking and relaxation : try it !

Navette

Infos pratiques

Tous les jours durant les vacances scolaires sur réservation

Mardi, jeudi et samedi (hors vacances scolaires)

Le bien-être pas à pas

Lotissement du Lac

48800 POURCHARESSES

06 87 18 31 87

www.reflexologie-lozere.com/

Le bien-être pas à pas - 2021

- 10 %

sur formule découverte

sur présentation de ce coupon





SofroYOGY - 2021

-10 %
sur ateliers, stages
et séances

sur présentation de ce coupon

10 SofroYOGY

Créée par Olivia Charpentier, SofroYOGY a pour mission de Partager la Joie du Yoga.

Les cours se déroulent dans différents lieux, notamment au Shala de Lozère et les ateliers permettent d'approfondir des thématiques variées. Les retraites se déroulent dans un environnement naturel préservé pour offrir une expérience ressourçante.

Enseignante de yoga et sophrologue, Olivia transmet la richesse et la diversité du yoga, tantôt dynamique (Ashtanga Vinyasa, Hatha Flow) ou plus doux (Intégral, Hatha«SofroYogy®»). Elle est aussi spécialisée en Yoga Nidra, Périnatalité, Ayurvèda, Alimentation saine et végétale.

Ashtanga Vinyasa, Hatha Yoga, Yoga Nidra, Meditation, Tibetan bowls classes, Workshops and yoga retreats

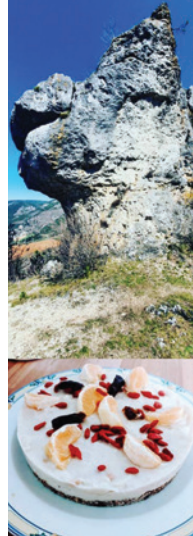
Infos pratiques

Sites, jours et horaires sur le site www.sofroyogy.com

Navette



SofroYOGY
Quartier du Luxembourg
48000 BALSIEGES
06 60 75 66 05
www.sofroyogy.com



Nicolas Moreau

Tarifs pleins :
15 € le cour à l'unité / 35 € les ateliers / pour les stages voir sur le site

Moyens de paiement :
Espèce, chèque



Tarifs pleins :

Accès spa thermal (à partir de 18 ans révolus) : 30 €

Moyens de paiement :
Espèce, chèque et



11 Station thermale de La Chaldette

Envie d'une escapade détente dans un cadre idyllique ?

La Chaldette est faite pour vous. Cette station thermale et sa résidence nichée au cœur de l'Aubrac lozérien à 1 000m d'altitude, sont une ode à la tranquillité et à la relaxation. Les bruits de l'eau et de la nature vous accompagneront dans cette immersion de bien-être. Venez goûter aux vertus exceptionnelles de notre eau thermale.

The thermal station « La Chaldette » is a wellness getaway in the heart of the Aubrac, Lozère, where you will find serenity and relaxation.

Infos pratiques

Ouvert jusqu'au 28 novembre 2021

Station thermale et Résidence La Chaldette

Lieu-dit La Chaldette

48310 BRION

04 66 31 68 00

www.lachaldette.com



La Chaldette - 2021

**- 10 % accès
au SPA thermal**

sur présentation de ce coupon

Loz'Air Bien-Être - 2021

- 10 %

(sauf forfait et abonnement)

sur présentation de ce coupon



12 Loz'Air Bien-Être

Loz'Air Bien-Être est un cabinet de massage bien-être situé à Marvejols qui vous propose différents types de massages : **massage relaxant personnalisé aux huiles essentielles biologiques, massage traditionnel chinois...** Il propose également des séances de réflexologie plantaire, ainsi que des ateliers découvertes et initiations aux huiles essentielles. Divers massages aux huiles essentielles bio / énergétique chinois / réflexologie plantaire / gestion du stress.

Relaxing massage and reflexologie

Infos pratiques

Du lundi au samedi sur rdv, 9h à 20h

Navette

LOZ'AIR BIEN-ÊTRE
12 boulevard Foch
48100 MARVEJOLS
06 58 67 67 90
www.lozairbienetre.fr



ninann - Fotolia

Tarifs pleins :

Tarifs détaillés sur www.lozairbienetre.fr

Moyens de paiement :
Espèce, chèque





13 SPA thermal Aqua Calida

Dans une nature entièrement préservée, au pied du mont Lozère (1699 m), la station thermale de Bagnols-les-Bains sait concilier **authenticité et accueil**. C'est un lieu privilégié, depuis l'époque Romaine, pour retrouver détente et équilibre grâce aux cures thermales et aux soins bien-être et remise en forme sur la journée, la demi-journée ou à la carte. Bénéficiez d'une réduction pour l'accès au SPA Aqua Calida avec le Pass'Lozère.

Wellness area, propose packages 1/2 day, day, and care.

Infos pratiques

Du lundi au samedi de 9h à 12h30 et de 14h à 18h
Fermeture annuelle à partir de début novembre

Navette

Spa Thermal «AQUA CALIDA»

Bagnols-les-Bains

48190 MONT-LOZERE ET GOULET

04 66 47 60 02

www.bagnols-les-bains.com



Tarifs pleins :

Accès au SPA demi-journée (à partir de 18 ans révolus) : 34 €

Moyens de paiement :
Espèce, chèque et



SPA thermal Aqua Calida - 2021

- 10 %
sur l'accès au SPA

sur présentation de ce coupon





Ferme Caussenarde d'autrefois 2021

- 0,30 € (junior)
- 1,10 € (adulte)
- 0,90 € (sénior)

sur présentation de ce coupon

14 Ferme Caussenarde d'autrefois

CULTIVONS L'ESSENTIEL ! C'est cette promesse que tient la famille Pratlong depuis 48 ans. Dans cette ferme ayant appartenu à ses aïeux, vous pourrez vous familiariser avec des objets anciens, essayer des jeux d'autrefois, pratiquer des savoirs-faire du passé, apprendre et retrouver vos racines rurales en vous amusant.

Entre émotion, savoir, culture et rires, c'est un moment de partage en famille, toutes générations confondues, qui vous transportera dans la vie des paysans d'antan avant l'arrivée de l'électricité et de la mécanisation agricole.

Êtes vous prêts pour un RETOUR VERS LE PASSE ?

Are you ready to experience a moment in the past of the farm ?

Infos pratiques

Tous les jours du 1^{er} avril au 1^{er} novembre 2021

avril et octobre : 12h30 à 18h

mai, juin et septembre : 11h30 à 18h30

juillet et août : 11h à 19h



Ferme Caussenarde d'Autrefois
Hameau de Huelzas
48150 HURES-LA-PARADE
04 66 45 65 25
www.ferme-caussenarde.com



Tarifs pleins :

Adulte : 6,50 € Junior : 3,30 € Sénior : 6,20 €

gratuit - 6 ans



Moyens de paiement :
Espèce, chèque





15 Château de La Baume

Le château de La Baume est le principal monument historique privé de la Lozère. Ancien siège de la baronnie de Peyre, qui composait autrefois le Gévaudan, il est un remarquable témoignage des styles décoratifs sous Louis XVIII et Louis XIV. Surnommé « le Versailles du Gévaudan », son aspect extérieur austère (granite et lauze) contraste avec la richesse et le raffinement de sa décoration intérieure. Classé Monument Historique, il est ouvert à la visite pour le plus grand plaisir des visiteurs.

Visite guidée de l'intérieur du château (env 40mn)

Come and visit La Baume, the biggest castle of the Department, nicknamed the "little Versailles".

Infos pratiques

Juillet / août : 10h - 12h et 14h - 18h

D'avril à novembre : 14h30 - 17h30

Château de La Baume

La Baume

48100 PRINSUEJOLS

04 66 32 51 59

www.chateaudelabaume.org



Château de La Baume - 2021

- 0,50 €
entrée adulte

sur présentation de ce coupon

Tarifs pleins :

Adulte : 8 € / Enfants : 7 €

Moyens de paiement :

Espèce, chèque et



Malakoff & Cie - 2021

**3^{ème} pot de pâte à
tartiner offert soit
12 euros les 3 pots**
sur présentation de ce coupon



16 Malakoff & Cie

Venez découvrir notre chocolaterie, dégustation offerte, son salon de thé avec les chocolats chauds maison au goût de Malakoff, les crêpes à la pâte à tartiner maison, les parfums de glace au lait de brebis et la glace italienne aux coulis de chocolats : un voyage gustatif inoubliable !

Come and discover our chocolate factory, free tasting, its tea room with homemade hot chocolates to the taste of Malakoff, pancakes with homemade spread, scents of sheep's milk ice cream and Italian ice cream with chocolate coulis: a journey unforgettable taste!

Infos pratiques

Du mardi au samedi de 9h30 à 12h et de 14h30 à 18h30



Malakoff 1855 Banassac
ZA l'Oasis - Lieu-dit La Mothe
48500 BANASSAC
04 66 44 09 50
www.boutique-malakoff.fr



Moyens de paiement :
Espèce, chèque





Tarifs pleins :

Visites guidées "classiques" (centre historique, cathédrale, clocher ou pharmacie) : 4 € par personne, gratuit pour les - 9 ans

Explor Games : 29 € pour la location de la tablette (de 2 à 6 joueurs)

Moyens de paiement :
Espèce, chèque et



17 Visite de Mende

Deux moyens pour découvrir Mende : les visites guidées et l'Explor Games ! Avec le premier, laissez vous porter par notre guide conférencier qui vous contera l'histoire de la ville et ses petits secrets. Avec le second, remontez en 1764 et partez sur les traces de la Bête du Gévaudan ! Il vous faudra résoudre des énigmes et relever des défis pour percer le mystère au cœur de Mende !

Two ways for discovering Mende : guided tours and the Explor Games ! With the first, let yourself be carried by our guide who will tell you the history of the city and its little secrets. With the second, go back in 1764 and follow in the footsteps of the Gevaudan's Beast ! You will have to solve enigmas and take on challenges to unravel the mystery in the heart of Mende !

Infos pratiques

Navette

- 1^{er} octobre au 31 mai : du lundi au vendredi, 9h – 12h / 14h – 18h, Samedi, 9h – 12h (sauf en nov., déc. et janvier)
- Juin et Sept. : du lundi au samedi, 9h – 12h / 14h – 18h
- 1^{er} juillet au 31 août : lundi au samedi, 9h - 18h / dimanche 10h - 13h

Office de tourisme Intercommunal
Mende, Cœur de Lozère - Place du Foirail
48000 MENDE
04 66 94 00 23
www.mende-coeur-lozere.fr



OT Mende Cœur de Lozère - 2021

- 2 € visite guidée ou
- 9 € Explor Games

sur présentation de ce coupon





La Filature des Calquières - 2021

-10 %
sur la boutique

sur présentation de ce coupon

18 La Filature des Calquières

Découvrez la plus ancienne filature de France, longée par le canal dont la force de l'eau entraîne la grande roue du moulin. La fabrique fonctionne devant vous !

Au fil de l'eau, petits et grands découvrent la transformation de la laine, du mouton à l'écheveau prêt à tricoter.

Les animateurs vous déroulent le fil de l'histoire... Une visite interactive, ludique et historique avec quatre espaces à vivre et à découvrir : musée vivant, cinéma dynamique, boutique et galerie d'exposition.

Discover the oldest spinning mill in France, with four areas to live and discover: living museum, dynamic cinema, shop and exhibition gallery.

Infos pratiques

Juillet / Août : ouvert tous les jours sauf le mardi de 10h à 12h - de 14h à 19h

Le reste de l'année : ouvert du mardi au samedi de 10h à 12h - de 14h à 18h
(hors fermeture hivernale)

Visites guidées proposées tout au long de la journée (réservation conseillée).

La Filature des Calquières

rue des Calquières

48300 LANGOGNE

04 66 69 25 56

www.musee-lozere.com



La Filature
des Calquières



Olivier Serrano

Tarifs (Filature + cinéma) :

Adulte : 8,50 € - 6,50 € visite libre

Enfant de 4 à 16 ans : 5,50 € - 4,50 € visite libre

Enfant de - de 4 ans : gratuit

Moyens de paiement :
Espèce, chèque





19 Scénovision de Saint-Alban

Auguste, le facteur de Saint-Alban est à la veille de partir à la retraite, il cherche des remplaçants. Il s'agit peut-être de vous ?

Avec lui, vous partirez à la rencontre de son pays adoré et des fabuleuses histoires qui l'ont façonné (la Bête du Gévaudan, la Résistance, la Psychiatrie Institutionnelle, l'Art Brut...). Une expérience immersive et ludique où vos sens vont s'éveiller et s'émerveiller ! Dans une expérience immersive originale, il nous livre l'histoire du village, du territoire et nous fait découvrir tout ce qui en constitue sa richesse et en fait un site unique !

Vivez avec lui sa dernière tournée à travers la Margeride, à la rencontre de ses habitants, à la découverte de ses paysages et de ses légendes. Places limitées, réservation conseillée.

French speaking tours only

Infos pratiques

De mai à octobre et vacances scolaires : du mardi au vendredi, 10h - 11h10 - 13h30 - 14h40 - 15h50

le samedi, 13h30 - 14h40 - 15h50 / le dimanche, 14h40 - 15h50

Scénovision de Saint-Alban

2 route de St-Chély - maison Vincens
48120 SAINT-ALBAN-SUR-LIMAGNOLE

04 66 31 32 85

www.scenovisionstalban.com



Scénovision de St-Alban - 2021

- 20 %

sur présentation de ce coupon

Tarifs pleins :

Adulte : 6 € - de 12 ans : 5 € - de 6 ans : gratuit

Moyens de paiement :
Espèce, chèque et



Musée archéologique de Javols
2021

5^{ème} pers. gratuite
pour 4 payantes

sur présentation de ce coupon



20 Musée archéologique de Javols

Sous 40 ha du village de Javols reposent cinq siècles d'histoire d'une ville romaine : **Anderitum**. A découvrir, un jardin archéologique ainsi qu'au musée, de nombreux objets de la vie quotidienne où enquêtes et quizz vous attendent pour passer un moment de découverte, en famille ou entre amis. Une visite accompagnée en extérieur avec des casques de réalité augmentée (sur rdv et sous réserve des conditions sanitaires) vous entraînera dans les rues d'Anderitum... Visite libre possible du jardin paysager et du parcours d'1h15.

Welcome in Anderitum, the antic capital of Gévaudan.

Infos pratiques

Jours d'ouverture et horaires
consultables sur archeologie-javols.org

Navette

Musée archéologique de Javols
Bourg de Javols
48130 PEYRE-EN-AUBRAC
04 66 42 87 24
www.archeologie-javols.org



Tarifs pleins :

Adulte : 5 € - enfant : 4 €

Moyens de paiement :

Espèce, chèque



Patrick Botte

21 La Garde-Guérin

Visite guidée durant 1h30 de notre village de La Garde-Guérin classé aux monuments historiques, parmi les plus beaux villages de France. Venez découvrir, avec les chevaliers Pariers, un patrimoine historique exceptionnel, une place forte du 12^{ème} siècle située sur le chemin de Régordane

Come discover with the knights Pariers a guided tour during 1h30 to the village listed with historical monument, among the most beautiful villages in France with an exceptional heritage the 12th century stronghold of La Garde Guerin is located on the way to Regordane.

Infos pratiques

Navette

Juillet et août : tous les jeudi à 14h30 + 3 visites nocturnes les 2 et 16 juillet et le 6 août

De juin à septembre, sur réservation à partir de 5 personnes minimum



Association G.A.R.D.E.
La Garde-Guérin
48800 PREVENCHERES
06 74 97 22 32
www.lagardeguerin.fr



Association G.A.R.D.E. - 2021

- 2 €

sur la visite guidée (maxi 4 per.)

sur présentation de ce coupon



Tarifs pleins :
5 €, gratuit pour les - de 12 ans

Moyens de paiement :
Espèce, chèque



La Sauvagine Nouvelle - 2021

-10 %
sur la boutique

sur présentation de ce coupon

22 La Sauvagine Nouvelle

Production artisanale de confiture, biscuits salés et sucrés. Gourmandise, authenticité, simplicité et le bon goût des fruits : voilà les valeurs qui guident l'élaboration de nos recettes et qui caractérisent nos produits. Ici, pas de longue liste d'ingrédients sur les étiquettes, tous nos produits sont élaborés sans colorants, arômes ou conservateurs. Nos biscuits sont inspirés de vieilles recettes et laissent s'exprimer les saveurs naturelles d'ingrédients lozériens (Bleu de l'Aubrac, Tomme de Lévejac...).

Artisanal production of jam, salted and sweet biscuits.

Infos pratiques

Toute l'année, du lundi au vendredi : 8h30 - 12h30 / 14h15 - 17h15

En juillet - août, du lundi au vendredi + samedi : 10h - 12h / 14h - 16h

Tous les jeudis matins de juillet et août, visite guidée gratuite du laboratoire et dégustation de 10h30 à 12h. Réservation fortement conseillée.



La Sauvagine Nouvelle
Route des Vignes
48500 MASSEGROS CAUSSES GORGES
04 66 31 60 91
www.confitures-la-sauvagine.com



Moyens de paiement :
Espèce, chèque





23 Moulin à vent de la Borie

Le moulin à vent de la Borie se visite pour son aspect patrimonial et historique remarquable, mais c'est aussi toute une filière céréalière sur le Causse Méjean qui vit à nouveau depuis sa réhabilitation en 2017.

Un meunier y travaille à l'année pour y proposer des farines de blés anciens, de petit et grand épeautre, de seigle, de sarrasin ou encore de lentilles qui ont été cultivés sur le causse et moulus sur le causse. Venez nous rencontrer, une visite de 45 minutes vous permettra de découvrir une démarche unique en son genre !

Around the 17th century windmill, an entire flour industry is once again operating on the Méjean plateau.

Infos pratiques

Mai – juin : tous les jours sauf le samedi de 11h30 à 18h30

Juillet – août : tous les jours sauf le samedi de 11h à 19h

Septembre : mercredi, jeudi, vendredi et dimanche de 14h à 18h

Octobre : mercredi, jeudi, vendredi et dimanche de 14h à 17h

En dehors de ces périodes, possibilité de visite et d'ateliers pédagogiques sur RDV

Tarifs pleins :

Adulte : 5,50 € enfant : 2,50 €

Moyens de paiement :

Espèce, chèque, Aïga et



Moulin à vent de la Borie
Raouzas - Route des Avens
48150 HURES - LA PARADE
06 28 19 19 34
www.moulindeborie.com



Moulin à vent de la Borie
2021

- 1 € adulte
- 0,50 € enfant

sur présentation de ce coupon

Didrick Vacances - 2021

- 15 %

sur présentation de ce coupon



24 Didrick Vacances

Découvrez les activités de pleine nature dans le cadre de la Vallée du Lot. Trottinette tout terrain électrique, spéléologie, escalade, via ferrata, osez l'aventure nature.

Discover outdoor activities in the Lot Valley. Electric scooter, caving, climbing, via ferrata, dare adventure nature.

Infos pratiques

En semaine lors des périodes scolaires,
tous les jours lors des vacances estivales



Didrick Vacances
Maleville
48500 LA CANOURGUE
04 66 32 97 10
www.didrick-vacances.com



Tarifs pleins :
35 € pour la 1/2 journée spéléo, via ferrata,
trottinette tout terrain
30 € pour la 1/2 journée escalade

Moyens de paiement :
Espèce, chèque et





25 *Grandeur Nature*

Un panel d'activités de plein air autour du lac de Villefort

A range of outdoor activities around Lake Villefort

Infos pratiques

Tous les jours d'avril à octobre

Navette

Tarifs pleins :

Entre 12 et 65 € selon les activités. Toutes les prestations sur www.grandeurnature48.com

Moyens de paiement :
Espèce, chèque et



Grandeur Nature
Le Lac
48800 POURCHARESSES
04 66 46 87 26
www.grandeurnature48.com



Grandeur Nature - 2021

- 10 %
(tarif partenaire)

sur présentation de ce coupon





Cévennes Evasion - 2021

- 10 %

**(location via-ferrata
et vélos)**

sur présentation de ce coupon

26 Cévennes Evasion

Cévennes Evasion, ouvert toute l'année pour la location et l'accompagnement des activités de pleine nature : via-ferrata, canyon, spéléo, randonnées à pieds et à vélos électriques

Cévennes Evasion, open all year round for rental and support for outdoor activities : via-ferrata, canyon, caving, hikes and electric bikes

Infos pratiques

Saison estivale : tous les jours 9h - 12h30 / 14h - 18h30

Hors Saison : lundi au vendredi 9h - 12h / 14h - 18h

Tarifs pleins :

Matériel via-ferrata : 15 €,

Vélos électriques : demi-journée 30 € / journée 40 €

Navette



Cévennes Evasion
6, place Boyer
48400 FLORAC TROIS RIVIERES
04 66 45 18 31
www.cevennes-evasion.fr



Moyens de paiement :
Espèce, chèque et





Tarifs pleins :

vélos musculaires : 8 €/heure - 30 €/jour

vélos électriques : 17 €/heure - 60 €/jour

Moyens de paiement :
Espèce, chèque et



27 Aubrac Electro Vélo

Partez à la découverte du plateau de l'Aubrac !

AUBRAC ELECTRO VELO propose toute l'année la location de vélos électriques et vélos musculaires.

Nombreuses balades et circuits balisés (téléchargement libre sur le site du prestataire).

Randonnées accompagnées tous niveaux avec guide diplômé.

Réservation conseillée.

Located in the heart of the Aubrac Regional Natural Park, the AUBRAC ELECTRO VELO company offers you all year round the rental of bikes and e-bikes.

Infos pratiques

Ouverture toute l'année - 7 jours / 7

du 1^{er} avril au 30 septembre : de 9h à 19h

du 1^{er} octobre au 31 mars : de 10h à 17h

Navette

Aubrac Electro Vélo
rue du 19 mars 1962

48260 NASBINALS

04 66 48 32 38

www.aubrac-electro-velo.com



Aubrac Electro Vélo - 2021

- 10 % sur tous les
forfaits de location

sur présentation de ce coupon

Le Rondin Parc - 2021

- 20 %
sur la location d'une
heure de pédalo
sur présentation de ce coupon



28 *Le Rondin Parc*

Le Rondin Parc vous propose un moment familial et convivial au travers d'une balade en pédalo.

Venez profiter d'un moment d'évasion et profiter du formidable paysage que nous offre le Lac de Naussac.

Le Rondin Parc offers a 20% discount on pedal boat rentals.

Come and enjoy a moment of escape and enjoy the wonderful landscape offered by Lake Naussac

Navette

Infos pratiques

Juin et septembre : samedi et dimanche après-midi

Juillet et août : du lundi au vendredi - 10h - 19h / samedi et dimanche
14h - 19h



Le Rondin Parc
Palheres
48300 ROCLES
04 66 69 50 46
www.rondinparc-lozere.com



Tarifs pleins :
20 € le pédalo / heure

Moyens de paiement :
Espèce, chèque et





29

Centre d'activités de Pleine nature FFSPT

Situés à 1 km du village médiéval de Ste-Enimie et implantés au cœur du site classé des Gorges du Tarn, nous vous proposons des moments de découverte, de partage, d'émotions, pour 3 heures d'activité, ou plus (séjours tout public, tout compris - hébergement, restauration, activités).

Prepare your stay to Gorges du Tarn by combining outdoor activities and discovery of the environment in a territory with UNESCO World Heritage sites.

Infos pratiques

Tous les jours du 7 juillet au 28 août 2021, 9h-12h / 14h-17h

Navette

Centre d'Activités de Pleine Nature FFSPT

Route de Florac
48210 SAINTE-ENIMIE

06 68 08 34 01

www.monsejournature.com



Tarifs pleins :

1/2 journée - Via Ferrata Sensation 32 €, Via Ferrata Découverte 30 €, Spéléologie 30 €, Escalade sur sites naturels privés 28 €, VTT 22 €

Moyens de paiement :
Espèce, chèque et



FFSPT - 2021

- 10 %

sur présentation de ce coupon





Lozère Escalade - 2021

- 10 %

sur présentation de ce coupon

30 Lozère Escalade

Partez à la découverte des plus belles parois et des plus beaux paysages de notre territoire par l'escalade et la via-ferrata avec Lozère-Escalade.

Discover the most beautiful climbing spot and the most beautiful landscapes of our region by climbing courses and Via Ferrata with Lozère-Escalade.

Infos pratiques

Tous les jours 9h -17h sur réservation uniquement

Lozère Escalade
Marijoulet
48230 CHANAC
06 51 61 56 02

www.lozere-escalade.com



Tarifs pleins :
à partir de 40 € / personne (escalade et via-ferrata)

Moyens de paiement :
Espèce, chèque et





31 Sébastien Cabane, guide de pêche

Découverte de la pêche à la truite "sauvage" et autres poissons de rivières : En juillet et août, 1/2 journée, journée ou 2 x 1/2 journées (à partir de 10 - 12 ans selon la technique), 1 ou 2 enfants / ados accompagnés d'un adulte, ou pour les couples et petits groupes d'amis en recherche de nouvelles expériences nature. Prêt du matériel inclus + pass' pêche offert à tous les participants "non pêcheurs"

Guidages à la journée et stages initiation - perfectionnement en pêche à la mouche ou au toc sur les périodes "ouverture" du 13 mars au 11 avril et "fermeture" du 1^{er} au 19 septembre

A day or half-day to discover brown trout fishing in the river with a professional guide

Infos pratiques

Accueil téléphonique tous les jours de 9h à 19h et +

Saison de pêche en rivière de mars à septembre

Saison de pêche au lac de Charpal de juin à décembre

Sébastien Cabane, guide de pêche

48000 LE BORN

06 87 28 83 61

www.peche-lozere.com



Sébastien Cabane - 2021

- 20 %

(Découverte pêche à la truite en juillet/août et spécial "ouverture" du 13 mars au 11 avril et

"fermeture" du 1^{er} au 19 septembre)

sur présentation de ce coupon

Guidages pêche à la journée, en cours particuliers et groupes constitués :

- Guidage 1 personne : 200 € / jour ; 125 € / 1/2 journée
- Guidage 2 personnes : 250 € / jour ; 150 € / 1/2 journée
- Guidage 3 personnes : 300 € / jour ; 175 € / 1/2 journée

« 1 Parent + 1 Enfant » = 1 personne seule

« 1 Parent + 2 Enfants » = 2 personnes

groupe de 4 à 6 personnes = 2 guides de pêche

Moyens de paiement :

Espèce, chèque et



B&ABA Sport Nature - 2021

- 10 €
par personne

sur présentation de ce coupon



32 B&ABA Sport Nature

Découvrez les mythiques Gorges du Tarn sous toutes leurs facettes pendant 3 jours ! Descente en canoë sur le Tarn*, parcours accrobranche** en bord de rivière, et randonnée aquatique*** au cœur du chaos des Gorges, sauront vous faire vivre une expérience sportive exceptionnelle et mémorable.

* Canoë : parcours Sensas' 23 km

** Acroparc du Mas : 4 parcours accrobranche (2h30)

*** Rando aqua du Pas de Soucy

Discover the mythical Gorges du Tarn differently for 3 days! Canoeing down the Tarn, tree climbing course along the river, and aquatic hike in the heart of the chaos of the Gorges, will give you an exceptional and memorable sporting experience.

Infos pratiques

Tous les jours - 9h à 18h



B & ABA Sport Nature
rue alexis solanet
48210 LES VIGNES
06 32 80 49 40
www.beaba-sport-nature.com

Navette

Tarifs pleins :
81 € / personne

Moyens de paiement :
Espèce, chèque et





33 Elastic Natural Bungee

Saut à l'élastique de 107 mètres. Départ d'une falaise pour sauter au milieu du Tarn. Un saut dans un site exceptionnel.

Bungee jump of 107 meters. Departure from a cliff to jump in the middle of the Tarn. A jump in an exceptional site.

Infos pratiques

Les jeudis et dimanches en juillet,

Les jeudis, samedis et dimanches en août, Hors saison, nous contacter.

Conditions :

- peser plus de 45 kg
- certificat obligatoire pour les + de 55 ans

Navette

Tarifs pleins :
90 €

Moyens de paiement :
Espèce, chèque et



(CB uniquement pour
réservation par Internet)

Elastic Natural Bungee
Le Cirque des Baumes
48500 MASSEGROS CAUSSES GORGES
06 87 17 12 12
www.le107.com



Elastic Natural Bungee - 2021

- 10 €

sur présentation de ce coupon





Aqualoisirs - 2021

tarif groupe
au lieu du tarif individuel

sur présentation de ce coupon

34 Aqualoisirs

Sans aucune contrainte horaire, venez découvrir le canoë, le Kayak, le Stand Up Paddle ou le rafting sur les parties les plus belles et les plus funs des Gorges du Tarn.

L'activité est prévue en famille ou entre amis, à la portée de tous...
Venez découvrir le Stand up Paddle seul ou en groupe ou vous éclatez en Rafting !

Discover the canoe, the kayak, the Stand up Paddle, The rafting in the nicest part and the funny part of the Gorges du Tarn.

Try with your family and discover the nicest place of the Gorges du Tarn.

Infos pratiques

tous les jours du 15 avril au 15 octobre, de 9h à 18h



Aqualoisirs
Village
48210 LES VIGNES
04 66 48 82 49 / 06 09 42 86 54
www.aqua-loisirs.com



Tarifs pleins :
Variables selon activités et circuit, cf site Internet

Moyens de paiement :
Espèce, chèque et





Valentin Grollemund

35 Canoë 2000

Fier de plus de 30 ans d'expérience, nous proposons du canoë, kayak, paddle sur la plus belle partie du Tarn «les Détroits».

Cette activité familiale, à la portée de tous, est une activité très ludique. Sans contrainte horaire, venez vous détendre sur une plage, au bord d'une eau émeraude... Nous vous attendons !

*Discover the tarn on the nicest part of the Gorges du Tarn
With your family, yours friends or alone discover the Tarn...*

Infos pratiques

Tous les jours du 1^{er} avril au 30 octobre, de 9h à 18h

Navette

Tarifs pleins :

Variables selon activités et circuit : www.canoe2000.fr

Moyens de paiement :

Espèce, chèque et



Canoë 2000

Village

48210 LA MALENE

04 66 48 57 71 / 06 82 57 97 41

www.canoe2000.fr



Canoë 2000 - 2021

tarif groupe
au lieu du tarif individuel

sur présentation de ce coupon

Canoë Méjean - 2021

tarif groupe
au lieu du tarif individuel

sur présentation de ce coupon



36 *Canoë Méjean*

Au cœur des Gorges du Tarn, à quelques pas du plus beau village des Gorges : Sainte-Enimie. Que ce soit en canoë, en Kayak, ou sur un Stand Up Paddle, découvrez, grâce à ces activités ludiques, le Tarn autrement, en famille ou entre amis.

Nos eaux émeraudes, nos plages agréables, nos villages seront à découvrir au fil de l'eau.

Discover the Tarn in canoe, kayak or Paddle.

Our river is a nicest place for al, for begginers, alone or with a group or your family

Infos pratiques

Du 15 avril au 15 octobre, de 9h à 18h



Canoë Méjean
Route de Millau
48210 SAINTE-ENIMIE
04 66 48 58 70 / 06 68 85 46 03
www.canoe-mejean.com

Navette



Tarifs pleins :

Variable selon activité et circuit : www.canoe-mejean.com

Moyens de paiement :
Espèce, chèque et





37 Le Soulio

Le Soulio vous propose une évasion grandeur nature en plein cœur des Gorges du Tarn. Profitez de nos parcours canoë (10 km - 21 km) pour admirer les magnifiques paysages et profiter de la baignade.

A votre rythme, sans contrainte de temps sur la rivière et sans aucune attente à l'arrivée.

100 % Liberté : votre véhicule vous attend dans un parking à l'arrivée de toutes les descentes.

Le Soulio offers you a life-size escape in the heart of the Gorges du Tarn. Take advantage of our canoe routes (10 km - 21 km) to admire the magnificent landscapes, and enjoy swimming. At your own pace, without time constraints on the river, and without any waiting on arrival.

100% Freedom: your vehicle will be waiting for you in a car park at the end of all descents.

Infos pratiques

D'avril à octobre, tous les jours

Navette



Le Soulio
Le Cirque des Baumes
48210 LA MALENE
04 66 48 81 56
www.le-soullo.com



Le Soulio - 2021

- 10 %

sur présentation de ce coupon



Tarifs pleins :

10 km : de 20 à 23 € (prix adulte)

21 km : de 29 à 32 € (prix adulte)

Moyens de paiement :
Espèce, chèque et





Moulin de la Malène - 2021

- 10 %

à partir de 2 personnes

(gratuit pour enfants de 5 à 9 ans au milieu
dans un canoë - savoir nager est obligatoire)

sur présentation de ce coupon

38 Moulin de la Malène - Canoë et paddle des Gorges du Tarn

Descendre les Gorges du Tarn en canoë, en kayak ou en stand up paddle c'est vivre une descente mythique au cœur d'un des plus beaux canyons d'Europe. C'est une véritable expérience nature à partager en famille, entre amis. Une parenthèse hors du temps au cœur d'une nature grandiose.

Go down the Gorges du Tarn by canoe, kayak or stand up paddle is to live a legendary descent in the heart of one of the most beautiful canyons in Europe. it's a real nature experience to share with family, friends. A parenthesis out of time in the heart of a grandiose nature.

Infos pratiques

Ouvert jusqu'à fin octobre 2021

Navette



SAS Moulin de la Malène
48210 LA MALENE
04 66 48 51 14
www.canoebanc.com



Tarifs pleins :

canoë de 36 € à 54 € (pour 2 personnes)

kayak de 19 € à 28 € (pour 1 personne)

paddle journée (réservation obligatoire): à partir de 20 € par personne

paddle nocturne (réservation obligatoire): 45 € par personne (encadré par un moniteur) - pas de remise

Moyens de paiement :

Espèce, chèque et





39

Willy Sudre accompagnateur en montagne

Randonnées accompagnées, adaptées à vos envies, sur les chemins ou hors des sentiers battus pour découvrir toute la beauté et la diversité de la Lozère : Gorges du Tarn, Cévennes, Mont-Lozère, Grands Causses, Aubrac, Margeride.

Randonnée pédestre, raquettes à neige, trail, orientation, sorties thématiques...

Tout type de public : Individuels, familles, groupes (amis, scolaires, classes découvertes, associations, en situation de handicap, comités d'entreprises...)

Formules : demi-journée, journée, semaine en étoile ou en itinérance

Hiking, snowshoeing, trail running, orientation, theme outings...

Tarifs pleins :

Groupes constitués (à partir de 10 participants) :
100 € / demi-journée - 180 € / journée

Petits groupes, amis, familles (de 1 à 9 personnes) :
80 € / demi-journée - 160 € / journée

Raquettes, bâtons, pique-nique et boisson non compris

Moyens de paiement :

Espèce, chèque



Infos pratiques

Ouvert toute l'année

Willy Sudre
Accompagnateur en montagne
Lieu-Dit Chalhac
48000 SAINT-ETIENNE-DU-VALDONNEZ
06 85 02 23 11



Willy Sudre - 2021

- 10 %

sur présentation de ce coupon

ULM Lozère - 2021

**+ 10 % de temps
de vol**

(baptême et initiation)

sur présentation de ce coupon



40 ULM Lozère

Découvrez la Lozère en 3 dimensions vue du ciel aux commandes d'un autogire

Discover the wonderful Lozère from the sky with a fly in a gyrocopter

Infos pratiques

Tous les jours de 8h à 19h

Tarifs pleins :

49 € pour baptême de l'air vol autour de Mende, 79 € Lac Charpal, 99 € Gorges du Tarn, 199 € Viaduc de Millau, 129 € initiation au pilotage 1h.

Moyens de paiement :
Espèce, chèque et



ULM Lozère
Aérodrome de Mende - Brenoux
48000 MENDE
04 66 42 99 68
www.ulm-lozere.com





41 *Aéro-club Gilbert Trémolet*

Vol en appareil biplace au dessus des magnifiques paysages de la région de Langogne et du lac de Naussac.

Flying in this region is a dream.

Infos pratiques

Ouvert toute l'année, activité en fonction de la météo

Tarifs pleins :
60 € pour 25 minutes

Moyens de paiement :
Espèce, chèque

Aérodrome de Langogne-Lesperon
07660 LESPERON
04 66 69 00 90
www.aeroclub-langogne.com



Aéro-club Gilbert Trémolet - 2021

- 20 €

sur le 2nd baptême de l'air

sur présentation de ce coupon





Les Bouviers, station de pleine
nature - 2021

- 10 % sur la location
de matériel

sur présentation de ce coupon

42 Les Bouviers, station de pleine nature

Vous rêvez de passer des vacances loin de toutes préoccupations...? Besoin de vous relâcher et de respirer ? La station des Bouviers ravira les amateurs de grands espaces. Idéal pour les amoureux de nature ! La station de pleine nature des Bouviers vous propose une multitude d'activités variées et divertissantes, autant l'été que l'hiver : VTT, VTAE, Trottinette électrique, ski de fond, luge, raquettes, snow'trot, kart'luge, vous trouverez ce qu'il vous plait.

You dream to spend a holiday far from all concerns... ? Need to relax and breathe? The Bouviers resort will delight lovers of open spaces. Ideal for nature lovers!

Infos pratiques

Ouvert tous les jours (fermé de mi-novembre à mi-décembre)

Navette



Les Bouviers, station de pleine nature
48700 SAINT DENIS EN MARGERIDE
04 66 47 41 54 / 07 82 73 30 46
www.lesbouviers.com



Tarifs pleins (adulte) :

Trottinette électrique : 25 € / h - VTT : 14 € la 1/2 j - VTAE : 25 € la 1/2 j

Ski de fond : 9 € la 1/2 j - Raquette : 8 € la 1/2 j - Luge : 6 € la 1/2 j

Tous les tarifs sur notre site. *Offre neige valable jusqu'aux vacances de printemps*

Moyens de paiement :
Espèce, chèque et





43 ORBS Expérience

Partez à la découverte de paysages uniques en randonnées accompagnées à vocation touristique à bord de nos véhicules 4x4 avec chauffeur ou au volant de votre propre véhicule SUV ou 4x4.

Nous vous emmènerons sur nos circuits accessibles à tous pour une évasion de pleine nature aux paysages exclusifs pour une demi-journée, une journée, un week-end ou plus.

Discover unique landscapes in the Lozère or in the Aveyron in accompanied hikes in a tourist purpose aboard our 4x4 vehicles with driver or at the wheel of your own SUV or 4x4 vehicle...

Infos pratiques

Randonnées possibles tous les jours, toute l'année entre 8h30 et 18h (environ). Pas de locaux d'accueil.

Tarifs pleins :

Avec votre véhicule - un jour : 195 €

Avec votre véhicule - 1/2 journée : à partir de 99 €

Dans nos véhicules, avec chauffeur (4 pers.max) - un jour : 220 €

Dans nos véhicules, avec chauffeur (4 pers.max) - 1/2 jour = à partir de 120 €

Tarifs WE et séjours sur demande. Tarifs dégressifs suivant nombre de jours et nombre véhicules

Moyens de paiement :

Espèce, chèque et



ORBS Expérience

Le Tensonnieu - Le Recoux

48500 MASSEGROS CAUSSES GORGES

06 59 21 79 99

www.randonnees-4x4.com



ORBS Expérience - 2021

- 10 %

sur présentation de ce coupon

La Cavale du Malzieu - 2021

- 2 €

sur les sorties encadrées
à 17 € et pour 2 pers.,
à cheval ou à poney
sur présentation de ce coupon



44 La Cavale du Malzieu

Découvrez les chemins de la Margeride avec La Cavale du Malzieu.
Nos passions : les chevaux et la Nature ! Venez partager un agréable moment grâce au rythme tranquille de nos chevaux et poneys.

Welcome to Margeride. Come share a pleasant moment with the ponies and horses of La Cavale du Malzieu.

Infos pratiques

Ouvert sur réservation tous les jours de la semaine en juillet-août & du lundi au samedi le reste de l'année



La Cavale du Malzieu
Complexe sportif
48140 LE MALZIEU
06 85 53 36 45
www.facebook.com/Lacavaledumalzieu



Tarifs pleins :
17 € la séance (1h de balade; 3/4 h de préparation de la monture)

Moyens de paiement :
Espèce, chèque et





45

Ferme équestre Asinerie du Mazel

Venez découvrir au cœur de la Lozère, sur le contrefort de l'Aubrac, un mas authentique du XVII^{ème} siècle. Nous vous proposons des activités équestres de pleine nature : cours et stages d'équitation, équitation d'extérieur, attelage et traction animale, balades libres à poney ou âne dès 3 ans...

Découvrez aussi tous les animaux de la ferme, en visite libre, traite à la main tous les matins vers 8h. Balades ou stages à la demi-journée ou journée, à cheval ou poney, de 9h à 17h, pour cavaliers de tous âges et tous niveaux.

Come to discover in the heart of Lozère, on the buttress of the Aubrac, an authentic «mas» of the XVIIth century and a motivated and passionate team. We offer equestrian activities : outdoor riding, carriage and animal traction, hiking accompanied by donkeys...but also change of scenery and holidays, in our unusual accomodation, for a night, a weekend, a week... except sunday during holidays.

Infos pratiques

Tous les jours, de 9h à 20h, sur réservation.

Ferme Equestre Asinerie du Mazel

Le Mazel

48100 ANTRENAS

06 24 86 43 60 / 06 81 06 91 09

www.ferme-equestre-asinerie-du-mazel.fr

Tarifs pleins :

65 € pour la journée / 35 € pour demi-journée

Moyens de paiement :

Espèce, chèque et



Asinerie du Mazel - 2021

- 10 € journée

- 5 € demi-journée
sauf tarifs déjà remisés

sur présentation de ce coupon





Ecurie d'Arlequin - 2021

- 10 % sur journée ou
demi-journée stage ou
balade découverte (2h)
sur présentation de ce coupon

46 Ecurie d'Arlequin

Caroline, Michel et leurs moniteurs vous accompagnent tout au long de votre apprentissage grâce à une cavalerie adaptée avec laquelle vous pouvez vous initier et progresser en toute sécurité.

- * Stages ludiques, apprentissage par les jeux
- * Stages de perfectionnement, amélioration des techniques équestres
- * Balades et baptêmes poney

Caroline, Michel and their instructors will accompany you throughout your training thanks to a suitable cavalry with which you can initiate and progress in complete safety.

We offer you:

- * Playful courses, learning by games*
- * Improvement courses, improvement of equestrian techniques*

Infos pratiques

Ouvert toute l'année. Stages découverte ou perfectionnement (Galop), du lundi au vendredi pendant toutes les vacances scolaires. Balades d'avril à octobre sur rdv.



Ecurie d'Arlequin
Avenue de Paris
48200 SAINT-CHELY-D'APCHER
06 87 50 29 41 - ecuriedarlequin@hotmail.fr
www.centre-equestre-arlequin.fr



Tarifs pleins :

Stage à partir de 33 € la 1/2 journée / Balade découverte : 35 €

Moyens de paiement :
Espèce, chèque et





47

Ferme équestre des Monts d'Aubrac

Une journée à cheval ou à poney dans le cadre magique du plateau de l'Aubrac !

One day with living with the horse or the pony within the magic framework of the plate of Aubrac.

Infos pratiques

Du lundi 9h au vendredi 17h

Ferme équestre des Monts d'Aubrac

Route de Saint-Urcize

48260 NASBINALS

04 66 32 50 65

www.equitation-aubrac-lozere.fr



Ferme équestre des Monts
d'Aubrac - 2021

- 10 €

sur journée pour 2 pers.

sur présentation de ce coupon

Tarifs pleins :
80 € la journée

Moyens de paiement :
Espèce, chèque et



Golf du Gévaudan - 2021

- 20 % sur un green fee
(licenciés) **ou sur une initiation**

(selon prix /personne)

sur présentation de ce coupon



48 *Golf du Gévaudan- Domaine de Barres*

Le golf du Gévaudan à Langogne dispose d'un parcours de golf 9 trous par 36, qui s'étend jusqu'au lac de Naussac. Si vous avez envie de découvrir ce sport merveilleux, nous vous proposons des initiations d'une heure avec accès aux installations et prêt du matériel. Vous pouvez continuer à l'issue du cours de vous exercer sur les zones d'entraînement. Pour les initiés, détenteurs d'une licence, vous pouvez prendre un green fee à la journée pour découvrir notre parcours vallonné et des vues éblouissantes.

The Gévaudan golf course is a nine holes by 36. You can come to take a green fee if you are already a player, or if you are a beginner, you can have one hour lesson to discover this sport.

Infos pratiques

Navette

Haute saison : du lundi au dimanche, 8h à 20h (fermé le mercredi, sauf en juillet/août)



Domaine de Barres
Route de Mende
48300 LANGOGNE
06 50 16 58 13
www.domainedebarres.com



ffgolf®

Tarifs pleins :

Green fee journée : 42€ / initiation : de 15€ à 50€ (selon nombre de personnes)

Moyens de paiement :
Espèce, chèque et





49

Golf des Gorges du Tarn

Dans la vallée du Lot, à 1 km du village de La Canourgue « la petite Venise Lozérienne », le parcours de golf vallonné et boisé du Golf des Gorges du Tarn conçu par Chris Pitman, vous séduira pour son cadre exceptionnel et la qualité de ses greens.

Remise de 20% sur le green fee 18 trous

20% discount on 18 holes' green fee

Infos pratiques

Tous les jours, de 8h à 20h de mi-mars à mi-novembre 2021

Tarifs pleins :
56 € à 62 € selon la période

Moyens de paiement :
Espèce, chèque et



Golf des Gorges du Tarn
Route des Gorges du Tarn
48500 LA CANOURGUE
04 66 32 84 00
www.golf-gorgesdutarn.com



Golf des Gorges du Tarn - 2021

- 20 %

sur le green fee

18 trous

sur présentation de ce coupon





Mont Lozère Aventures - 2021

- 10 %

à partir de 6 pers.

sur présentation de ce coupon

50 Mont Lozère Aventures

Découvrez le massif du Mont Lozère et les Cévennes au travers d'activités de pleine nature telles que : l'escalade, le canyoning, la via ferrata, la via corda.

Discover the massif of Mont Lozère and the Cevennes through full nature activities such as: climbing, canyoning, via ferrata, via corda.

Infos pratiques
Ouvert toute l'année

Navette



Mont Lozère Aventures
5, rue de la Bourgade
48800 VILLEFORT
06 07 71 29 03
www.canyoning-lozere.fr



Tarifs pleins :
Canyoning de 55 € à 72 €
Via ferrata 40 €
Tarif groupe à partir de 6 pers.

Moyens de paiement :
Espèce, chèque et





51 *Pleine Nature Organisation*

Découvrez ou redécouvrez les paysages grandioses des Gorges du Tarn et des Grands Causses en VTT à assistance électrique...

Chacun pourra gérer son effort en fonction de ses propres capacités physiques !

Discover the wonderful landscapes of the Gorges du Tarn and the Grands Causses by electric mountain bike... Everyone will be able to manage his effort according to his physical capacity !

Tarifs pleins :

1/2 journée : 35 € - journée : 45 € - 2 journées : 85 €

Pack famille (3 VTT loués) à la journée : 90 €

Groupes : nous consulter

Enfants acceptés dès l'âge de 12 ans

Equipements et circuits VTT inclus

Possibilité de rando accompagnée sur réservation

Moyens de paiement :

Espèce, chèque

Infos pratiques

Toute l'année, du lundi au samedi

de 9h à 12h et de 13h30 à 17h30

Possibilité de location le dimanche en saison.

Pleine Nature Organisation
Place de la Mairie
48210 MASSEGROS CAUSSES GORGES

04 66 48 88 08

www.pleine-nature-organisation.fr

Pleine Nature
Organisation



Pleine Nature Organisation - 2021

- 10 %

par personne

sur présentation de ce coupon

Le Mas de la Barque - 2021

- 2 € à - 5 €

sur présentation de ce coupon



52 Le Mas de la Barque

Toute l'année, le village de gîtes du Mas de la Barque, au Mont Lozère, vous accueille en plein cœur du Parc national des Cévennes.

Un lieu idéal pour vous ressourcer, vous retrouver en famille ou entre amis et partager de nombreuses activités :

- randonnées à pied, VTT, VTT à assistance électrique, géocaching, marche nordique,
- En hiver : ski nordique, ski de randonnée nordique, raquettes et espace luge pour les enfants.

All year round, the village of gîtes of Mas de la Barque, Mont Lozère, welcomes you in the heart of the Cévennes National Park.

An ideal place to rejuvenate, meet up with family or friends and share many activities.

Infos pratiques

Tous les jours, 9h - 12h / 13h - 17h

Du 11 juillet au 23 août, 9h - 12h30 / 13h30 - 19h



Le Mas de la Barque
48800 VILLEFORT

04 66 46 92 72

www.lemasdelabarque.com



Tarifs pleins :

VTT : Journée 19€ - 1/2 Journée 14€

VTT à assistance Electrique : Journée 45€ - 1/2 Journée 35€

Moyens de paiement :

Espèce, chèque et





53 *Lac du Moulinet*

Sur terre ou sur l'eau, le Lac du Moulinet se dévoile en toute saison avec des activités de pleine nature : pêche, pétanque, espace nautique & espace bien-être.

Baignade surveillée. Location de VTT électriques.

Accès A75 sortie 37 Le Buisson – direction Lac du Moulinet.

Enjoy of many activities around the lake: swim, fish and water sport!

Infos pratiques

Du 12 juin au 12 septembre de 11h à 19h



Navette

Tarifs pleins :

pédalo 5 places : 17€ / pédalo 2 places : 13 €

Moyens de paiement :

Espèce, chèque

Gévaudan Events
20, avenue de la Méridienne
48100 MARVEJOLS
04 66 32 48 73
www.aquafundumoulinet.fr



Lac du Moulinet - 2021

- 2 € sur la location
pédalo (1h)

sur présentation de ce coupon



EXPOSITION

LES SEMELLES DE VENT

Lozère, une histoire des migrations
du Moyen Âge aux années 1980

Du 1^{er} juillet au 31 décembre 2021



Archives départementales
de la Lozère

12 avenue du Père Coudrin - 48000 MENDE

Juillet / Août : Lundi, 13h30 - 17h30

Du mardi au vendredi, 8h30 - 12h / 13h30 - 17h30 - Entrée libre



Découvrez le Domaine départemental des Boissets et le projet culturel Lignes d'horizon...



En plein coeur de la zone inscrite sur la liste du patrimoine mondial au titre du paysage culturel de l'agropastoralisme méditerranéen par l'Unesco, ce hameau situé sur l'ancienne commune de Sainte-Enimie est représentatif de l'architecture rurale caussenarde (voûtes, toits de lauzes calcaires...). Il est entouré de 300 hectares de landes et de forêts avec un panorama d'exception sur les Gorges du Tarn.

En 2021, un collectif d'associations culturelles investit le domaine pour proposer des résidences d'artistes, des expositions, du cinéma de plein air, des ateliers et de la médiation.

Au cours de l'été, découvrez également la scénographie du Haut-Lieu de l'agropastoralisme et sa présentation de l'architecture caussenarde.

Entrée gratuite sur le site.
Certaines animations seront payantes.

Infos pratiques

Du 1^{er} mai au 30 octobre 2021

Les week-ends et fériés de 14h à 21h en mai, juin, septembre et octobre

Du mardi au dimanche de 12h à 20h en juillet et août

Accès par la RD986 depuis Mende et Ste-Enimie

+ d'infos sur domainedeboissets.fr



Se baigner gratuitement en Lozère...

Venez plonger dans les eaux vivifiantes de nos lacs et rivières. En Lozère, il existe des points de baignades gratuits, aménagés et surveillés* en période estivale.

*se renseigner concernant l'ouverture de la baignade et sous réserve du recrutement d'un surveillant de baignade par la collectivité gestionnaire.



Renseignements

Plan d'eau de Grandrieu
mairie.grandrieu@wanadoo.fr

Lac de Naussac
ccha@ccha-langogne.com

Lac de Villefort
comcommontlozere@orange.fr

Le Pont de Montvert
services.administratifs@mairiepontdemontvert.fr

Lac du Moulinet
contact@gevaudan-authentique.com

Lac de Ganivet
accueil@randon-margeride.fr

Via Ferrata en accès gratuit : Prenez de la hauteur pour des vues imprenables sur la Lozère....



VIA FERRATA DU MALZIEU

Office de Tourisme : 04 66 31 82 73

GPS :
N 44.86288
E 003.32391



 Le Malzieu

VIA FERRATA DE MENDE

Office de Tourisme : 04 66 94 00 23

GPS :
N 44.50872
E 003.48749



VIA FERRATA DE LA CANOURGUE (ROQUEPRINS)

Office de Tourisme : 04 66 32 83 67



GPS :
N 44.42313
E 003.20947



La Canourgue



Mende

VIA FERRATA DU LAC DE VILLEFORT

Office de Tourisme : 04 66 46 87 30



GPS :
N 44.44889
E 003.90295



Villefort



Florac

VIA FERRATA DE ROUSSES

Office de Tourisme : 04 66 45 01 14

GPS :
N 44.20640
E 003.59049



Rousses

VIA FERRATA DE FLORAC (ROCHEFORT)

Office de Tourisme : 04 66 45 01 14



GPS :
N 44.32961
E 003.56697

Guide complet
à télécharger



Les produits de Lozère



la viande

Les viandes de Lozère représentent la spécialité de l'Occitanie. Elles sont élevées dans les montagnes de Lozère, dans des zones où les conditions de production sont idéales pour obtenir une viande de qualité.



la châtaigne

Produit emblématique des Cévennes, la châtaigne est une des spécialités de Lozère. Elle est cultivée dans les montagnes de Lozère, dans des zones où les conditions de production sont idéales pour obtenir une châtaigne de qualité.



le miel

Le miel de Lozère est une spécialité de l'Occitanie. Il est produit dans les montagnes de Lozère, dans des zones où les conditions de production sont idéales pour obtenir un miel de qualité.



le fromage

Le fromage de Lozère est une spécialité de l'Occitanie. Il est produit dans les montagnes de Lozère, dans des zones où les conditions de production sont idéales pour obtenir un fromage de qualité.



Savourer,
en Lozère, naturellement !

Sur les marchés, chez les producteurs, en magasins, découvrez et consommez sans modération les produits de la marque **de Lozère** !

Annuaire, bons plans, recettes... sur www.delozere.fr

ANIMATIONS GRATUITES POUR TOUS : SPORT - CULTURE - NATURE



Au programme
sur le site de la Station du Mont Lozère :

- > BALADES BOTANIKUES
- > RENCONTRES NATURE
- > ATELIER CIRQUE
- > JEUX EN BOIS
- > STAND "LOZÈRE, NOUVELLE VIE"
- > CONTES POUR PETITS ET GRANDS
- > SOIRÉE ASTRONOMIE
- > CONCERTS
- > INITIATIONS SPORTIVES : MARCHE NORDIQUE,
COURSE D'ORIENTATION, TRAIL, VTT...



LE MONT LOZÈRE

EN LUMIÈRE !



ÉTÉ 2021

**DU
12 JUILLET
AU
23 AOÛT**



+ d'infos sur www.lozere.fr

Ce rendez-vous estival vous est proposé par le Département de la Lozère et ses partenaires




lozère
LE DÉPARTEMENT



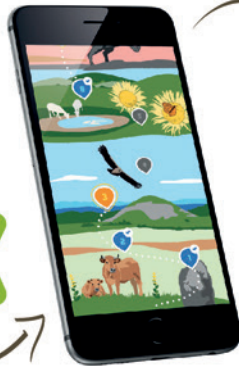
TELECHARGEZ **BALUDI** ET PARTEZ À LA DÉCOUVERTE DU PATRIMOINE LOZÉRIEN !

Parcours ludique en famille ou entre amis, pour petits et grands !

Téléchargez gratuitement
l'appli **Baludik**



Géolocalisez, le ou les
circuits à proximité



Téléchargez-le 

Histoire et énigmes

vous attendent, à vous de jouer !



appli gratuite

