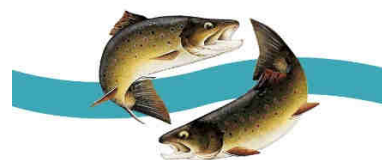


BULLETIN INFO PÊCHE 48

Le rapport sur les conditions du moment Octobre 2023



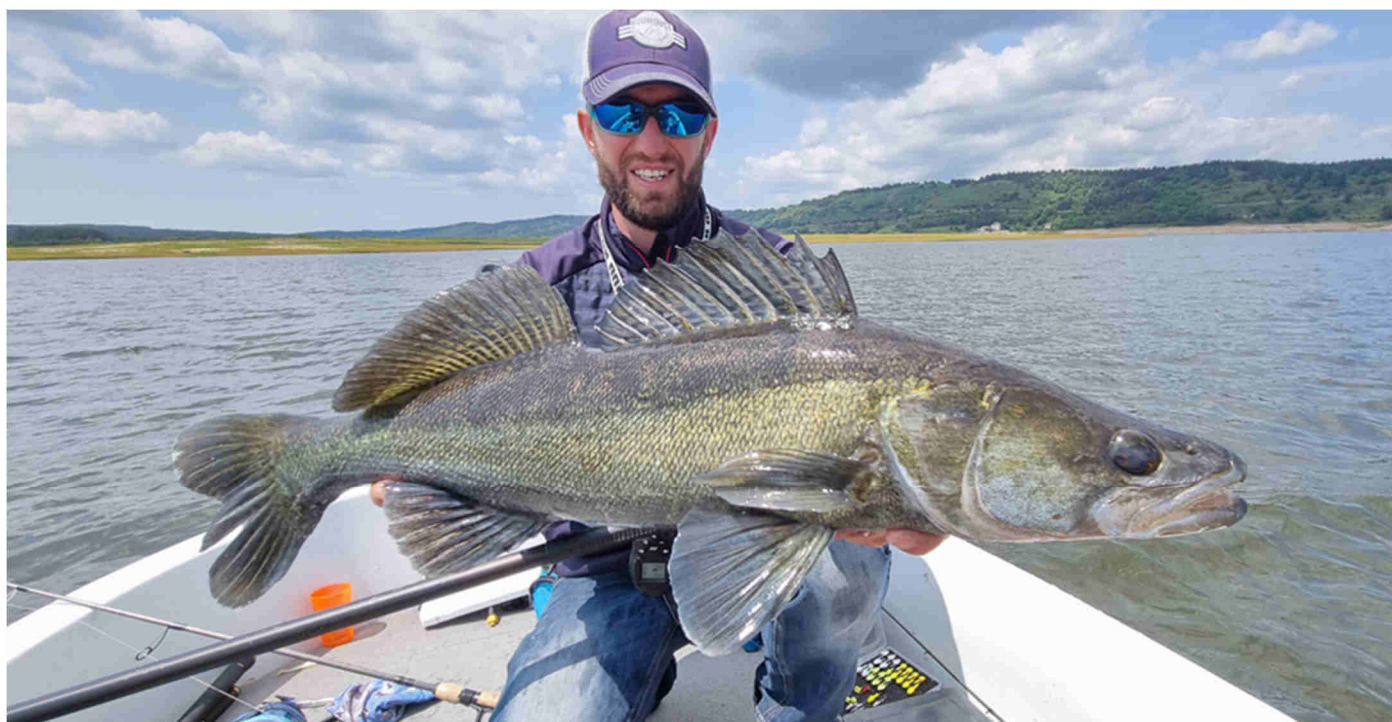
Fédération de Pêche
de la Lozère



Un début d'automne aux airs d'un été indien interminable

Le manque d'eau se fait toujours ressentir au pays des sources. La contrepartie, ce sont des températures extrêmement douces qui rendent agréables les sorties pêche en lacs

Pour le lac de Naussac, la côte est pour le moment à 926 m, les mises à l'eau y sont vraiment hasardeuses voir même dangereuses si embarcation trop lourde ou véhicule pas ou peu équipé. La seule mise à l'eau éventuellement possible reste la base nautique des Rondins des bois. La température de l'eau est à 18,6°C et l'activité y est assez difficile. Pour ceux qui s'y aventureraient du bord, les poissons vont commencer à préparer l'hiver et de ce fait s'attaquer à des proies plus conséquentes. Le linéaire sur des leurres de 5 – 6 pouces ou plus avec des « stop and go » peut être une arme efficace pour décider un poisson. Nous allons privilégier les pointes et les changements de substrats.



Pour le lac de Charpal, le niveau est bas et le lac continue de soutenir la Colagne avec un débit à 0,5 m³/s. Encore une fois la mise à l'eau y est plus qu'hasardeuse, il faut donc reculer beaucoup dans l'eau pour pouvoir gagner un peu de pente afin de descendre le bateau. Les chances de rester bloqué y sont grandes. Néanmoins si vous disposez d'un équipement tout terrain conséquent et que vous avez une coque légère, cela reste jouable. Malgré la pression de pêche, il est possible suivant les journées de tomber sur un pic d'activité. Une pêche à jerker avec de longues pauses

peut faire la différence. Si vous attrapez un poisson pensez à le manipuler avec précaution et remettez-le à l'eau sans plus tarder afin de ne pas lui infliger plus de stress que nécessaire.



Sur le lac de Villefort, la baisse des eaux rend la mise à l'eau en bateau un peu compliquée mais cela reste toujours possible. Attention car en 15 jours, le lac est passé de 607 m à 600 m NGF or la mise à l'eau est interdite par arrêté de navigation à + 609.50 m et à - 585 m. On peut apercevoir sur ces bordures, une reproduction de poissons blancs bien marquée et le soir sur les dernières heures de pêche, les perches montent chasser. Les eaux restent encore chaudes pour la saison car l'Altier et la Palhères malgré la fraîcheur retrouvée ne renouvellent que trop peu l'eau du lac à cause des débits vraiment faibles. Durant l'épisode pluvieux il est tombé à peine 150 mm en cumulé, les vrais épisodes se font encore attendre et les têtes de bassin recommencent à souffrir côté cévenol. Le restant de truites Arc en Ciel de Barrandon a été prélevé lors de la vidange de l'étang et transféré à Villefort. La fermeture de la pêche sur le lac est fixée au 29/10, sauf truites fario et cristivomers déjà fermé depuis le 17/09 (les captures doivent être remises à l'eau).

Pour le lac de Grandval côté Lozère, le lac a baissé mais cela est loin d'être alarmant. Les perches y sont encore bien joueuses et répondent bien aux leurres métalliques ou à vibration. Les sandres restent pour la plupart décollés en pleine eau (positionnement pélagique) et ils restent difficiles à leurrer. Malgré tout, des leurres finess peuvent sortir du lot. Il se fait quelques brochets mais cela reste encore anecdotique pour la dernière ligne droite de la saison. On peut constater une eau encore chaude avec une température frôlant les 21 °C.

Pour la Compagnie des Guides de Pêche de Lozère,
Cédric GALEOTE - www.echapee-peche.com

Bulletin édité dans le cadre de la Filière Pêche Lozère

