

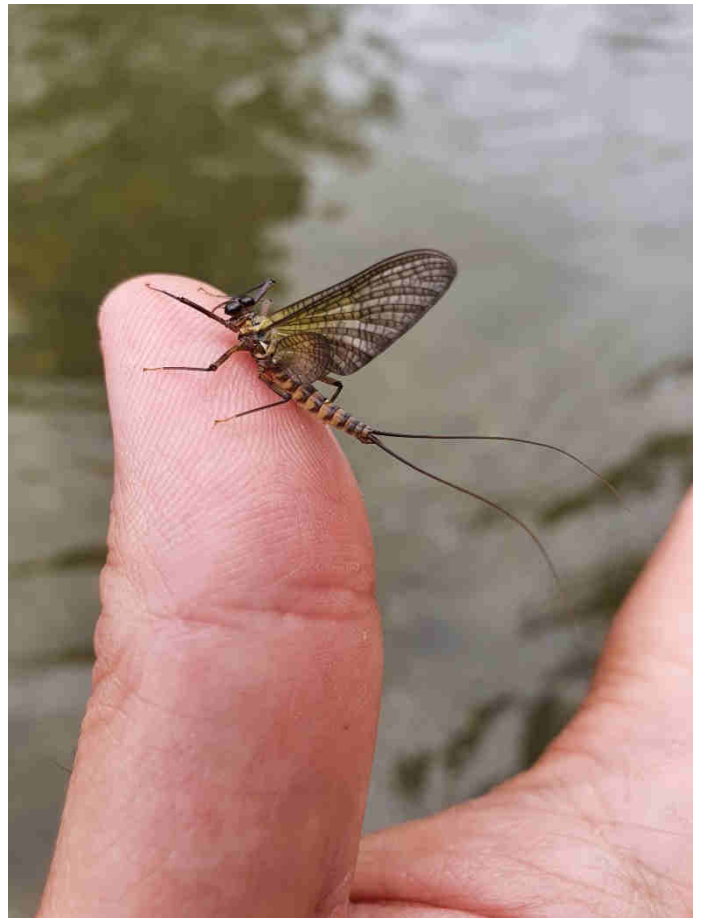


**Le rapport sur les conditions du moment  
Juin 2021**

**Enfin l'eau est arrivée**

Les fortes pluies du début du mois de mai ont remis les rivières en bonne état. La période qui s'en est suivie a été faste et les pêcheurs ont pu se régaler. Actuellement, les niveaux sont à la baisse mais les conditions de pêche restent sympathiques. Il faut en profiter maintenant car malheureusement cela risque de ne pas durer au-vue de la vitesse de la décrue.

Avec ces conditions parfaites pour pouvoir s'amuser, nous avons croiser beaucoup de pêcheurs au bord de l'eau ces derniers temps. Preuve que la pêche en Lozère reste une destination attractive.



Sur le Lot et le Tarn, les niveaux sont excellents, un peu plus faibles sur les affluents Colagne, Tarnon, Mimente. L'Allier et le Chapeauroux sont très bien aussi ainsi que l'Altier. La Truyère est magnifique. Le bès et la Rimeize sont encore intéressants malgré une baisse rapide. Le seul bémol reste sur le Chassezac où il n'y a toujours pas d'eau en raison des débit réservés minimums distribués par les barrages EDF.

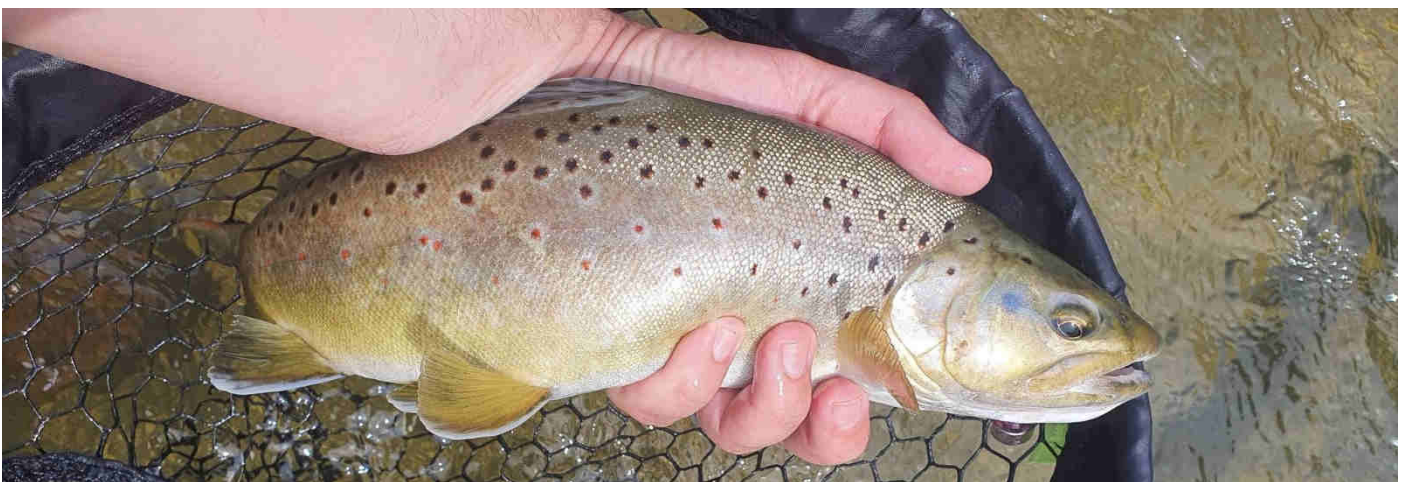
## Concernant la pêche :

En ce qui concerne les techniques de pêches, elles ont toutes de bons résultats. Il faut privilégier la pêche aux appâts naturels ainsi qu'en nymphe pour les coups du matin. De très belles éclosions en début d'après-midi, nous ferons préférer la pêche en sèche. Les coups du soir deviennent de plus en plus marqués avec l'allongement des journées et la hausse des températures diurnes.

Pour la pêche au leurre, il faut savoir alterner les pêches lentes avec des leures suspending dans les parties lisses ou des actions plus rapides et frénétiques avec les leures coulants dans les courants puissants.



De très bons coups du soir sont également à faire aux leures en rivière à truite.



Pour la pêche des carnassiers sur les lacs de Lozère, l'ouverture a enfin eu lieu pour le brochet et celui-ci répond bien présent sur les lacs de Naussac et Charpal.

Rappel : pêche du sandre fermée jusqu'au 19 juin.

**Pour la Compagnie des Guides de Pêche de Lozère  
Christophe CEZANNE**